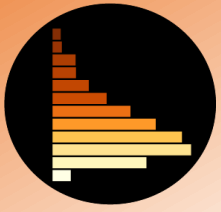


LES REALISATIONS DE L'HACKAVIZ 2021



9 Représentations
Statiques



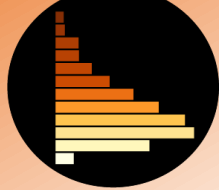
Elodie
Guillemette
Joachim
Lolita
Lucie
Marie
Nhat Thang
Sébastien
Solène

18 Représentations
Interactives



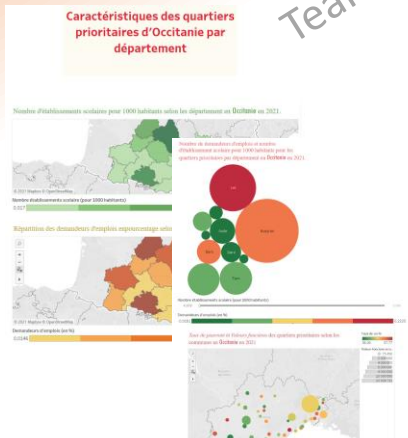
Abdou
Alain
Charlotte
Clément
Colombe
Giuseppe
Grégory
Loïc
Mathis
Melvin
Murugesh
Nolwenn
Philippe
Pierre-Arnaud
Silvia
Vincent
Xavier
Yun

Représentations statiques



Amateur(e)
Expérimenté(e)
Professionnel(le)

Solène



Marie

En Occitanie, Toulouse et Montpellier sont les deux métropoles ayant le plus de quartiers prioritaires. Chef-Lieu de la région Occitanie, Toulouse est la quatrième commune la plus peuplée de France. Il est ainsi important de s'intéresser à ses quartiers prioritaires afin de lever des inégalités. Nous pouvons rencontrer les indicateurs socioéconomiques pour chaque quartier. Toulouse contient 11 quartiers prioritaires, classés par ordre alphabétique, étant :

- Ariège
- Bourboul
- Cyprien Bourgaud
- Empoulet
- Grand Mirail
- La Glaise
- Les Jards - La Vache
- Négreny
- Pradettes
- Rangueil
- Saint-Esprit
- Soupetard



Inégalités de genre - Taux de femmes

Aujourd'hui, nous avons un record de nombreuses inégalités concernant les femmes et les hommes, surtout au travail. En effet, les femmes sont bien plus souvent en temps partiel que les hommes. Pour un même volume de travail à temps plein, une femme gagne en moyenne 16% de moins qu'un homme dans le secteur public en France, et ce en 2020.

Chômage - Taux de chômeurs

Les inégalités face au chômage sont énormes. Elles dépendent de l'âge, du diplôme, de l'origine, et de lieux d'habitation. Le chômage est un indicateur d'inégalité pour de multiples raisons. En 2021, en France, le taux de chômage est de 8% pour l'ensemble des actifs, mais déjà travaillé alors qu'il était de 2% en 2019.

Immigration - Taux d'étrangers

Face à l'emploi ou à la recherche de logement, les différentes nationalités font face à des nouvelles inégalités. En France, presque un emploi sur cinq est obtenu par une personne qui n'est pas une nationalité de l'Union Européenne. Tout cela se répartit sur les 11 quartiers. Un quart des étrangers occupent un logement tout prêt, ce qui représente près de quatre fois plus que les non-étrangers.



Nhat Thang

Influencé par le développement de données géographiques, nous avons décidé d'analyser les données sous un point de vue géographique. Nous sommes capables de visualiser les caractéristiques de nos quartiers prioritaires grâce à un graphique interactif. Cela nous permet de visualiser les données géographiques et de les relier à des données socioéconomiques. Nous pouvons visualiser les données géographiques et les relier à des données socioéconomiques. Nous pouvons visualiser les données géographiques et les relier à des données socioéconomiques.



Il est intéressant de noter que, dans l'ensemble de la France, les gens ne quittent pas les établissements des quartiers prioritaires. Ils restent dans le même lieu, mais dans une zone géographique différente. Cela est dû à la situation géographique de ces quartiers prioritaires. Ils sont souvent situés dans des zones géographiques défavorables, ce qui explique que nous soyons en mesure de les visualiser à l'échelle nationale.

Le nombre de logements construits dans les zones de loi SRU

Le taux de chômage des jeunes en Occitanie

Comment, après avoir identifié les quartiers prioritaires, nous pouvons visualiser les données socioéconomiques de ces quartiers prioritaires. Nous pouvons visualiser les données socioéconomiques de ces quartiers prioritaires. Nous pouvons visualiser les données socioéconomiques de ces quartiers prioritaires.

Comment, après avoir identifié les quartiers prioritaires, nous pouvons visualiser les données socioéconomiques de ces quartiers prioritaires. Nous pouvons visualiser les données socioéconomiques de ces quartiers prioritaires. Nous pouvons visualiser les données socioéconomiques de ces quartiers prioritaires.

Comment, après avoir identifié les quartiers prioritaires, nous pouvons visualiser les données socioéconomiques de ces quartiers prioritaires. Nous pouvons visualiser les données socioéconomiques de ces quartiers prioritaires. Nous pouvons visualiser les données socioéconomiques de ces quartiers prioritaires.

Comment, après avoir identifié les quartiers prioritaires, nous pouvons visualiser les données socioéconomiques de ces quartiers prioritaires. Nous pouvons visualiser les données socioéconomiques de ces quartiers prioritaires. Nous pouvons visualiser les données socioéconomiques de ces quartiers prioritaires.

Comment, après avoir identifié les quartiers prioritaires, nous pouvons visualiser les données socioéconomiques de ces quartiers prioritaires. Nous pouvons visualiser les données socioéconomiques de ces quartiers prioritaires. Nous pouvons visualiser les données socioéconomiques de ces quartiers prioritaires.

Lucie

PRÉCARITÉ DES QUARTIERS PRIORITAIRES A TOULOUSE

Les quartiers prioritaires sont des zones où la précarité est la plus élevée. Ils sont souvent situés dans des zones géographiques défavorables, ce qui explique que nous soyons en mesure de les visualiser à l'échelle nationale. Ils sont souvent situés dans des zones géographiques défavorables, ce qui explique que nous soyons en mesure de les visualiser à l'échelle nationale.

La population et leurs revenus

Plus de 1000 personnes sont touchées par la précarité. Elles sont souvent situées dans des zones géographiques défavorables, ce qui explique que nous soyons en mesure de les visualiser à l'échelle nationale. Elles sont souvent situées dans des zones géographiques défavorables, ce qui explique que nous soyons en mesure de les visualiser à l'échelle nationale.

Résidents étrangers par quartiers prioritaires

25,2% (chiffres 2019) et 14,8% (chiffres 2020) de résidents étrangers occupent un emploi précaire. Cela est dû à la situation géographique de ces quartiers prioritaires. Ils sont souvent situés dans des zones géographiques défavorables, ce qui explique que nous soyons en mesure de les visualiser à l'échelle nationale.

Le chômage face à l'emploi

Le chômage est un indicateur d'inégalité. Il est souvent plus élevé dans les zones géographiques défavorables, ce qui explique que nous soyons en mesure de les visualiser à l'échelle nationale. Il est souvent plus élevé dans les zones géographiques défavorables, ce qui explique que nous soyons en mesure de les visualiser à l'échelle nationale.

Les mesures de l'état : éducation, services

Le nombre de services publics est en baisse. Cela est dû à la situation géographique de ces quartiers prioritaires. Ils sont souvent situés dans des zones géographiques défavorables, ce qui explique que nous soyons en mesure de les visualiser à l'échelle nationale. Ils sont souvent situés dans des zones géographiques défavorables, ce qui explique que nous soyons en mesure de les visualiser à l'échelle nationale.

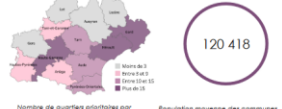
Sébastien

LES CITÉS DE L'ESPACE

105 quartiers prioritaires en Occitanie

Du logement à l'école, comment l'espace est-il occupé dans les quartiers prioritaires en Occitanie ?

1 Les quartiers prioritaires au cœur des espaces urbanisés



2 Espace et intérieurs

La qualité de l'habitat est un indicateur d'inégalité. Elle est souvent plus élevée dans les zones géographiques défavorables, ce qui explique que nous soyons en mesure de les visualiser à l'échelle nationale. Elle est souvent plus élevée dans les zones géographiques défavorables, ce qui explique que nous soyons en mesure de les visualiser à l'échelle nationale.

Classement des départements selon la superficie moyenne en m² par habitant dans les quartiers prioritaires

La qualité de l'habitat est un indicateur d'inégalité. Elle est souvent plus élevée dans les zones géographiques défavorables, ce qui explique que nous soyons en mesure de les visualiser à l'échelle nationale. Elle est souvent plus élevée dans les zones géographiques défavorables, ce qui explique que nous soyons en mesure de les visualiser à l'échelle nationale.

3 La scolarité à l'épreuve de la distance

Le nombre de services publics est en baisse. Cela est dû à la situation géographique de ces quartiers prioritaires. Ils sont souvent situés dans des zones géographiques défavorables, ce qui explique que nous soyons en mesure de les visualiser à l'échelle nationale. Ils sont souvent situés dans des zones géographiques défavorables, ce qui explique que nous soyons en mesure de les visualiser à l'échelle nationale.

Elodie

EVOLUTION DU FONCIER INDUSTRIEL EN QUARTIERS PRIORITAIRES ENTRE 2016 ET 2020 EN OCCITANIE



Après que 30% des quartiers prioritaires n'ont pas d'école maternelle ou primaire à moins de 100m plus de 30% n'ont pas de collège à moins de 300m. L'enseignement secondaire est moins accessible que les quartiers prioritaires.

Guillemette

LES FEMMES & L'EMPLOI DANS LES QUARTIERS PRIORITAIRES DE TOULOUSE



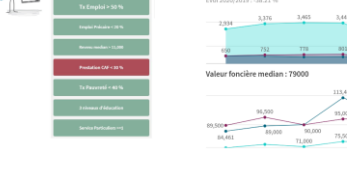
Après que 30% des quartiers prioritaires n'ont pas d'école maternelle ou primaire à moins de 100m plus de 30% n'ont pas de collège à moins de 300m. L'enseignement secondaire est moins accessible que les quartiers prioritaires.

Lolita

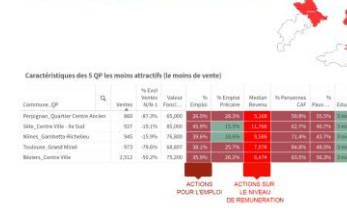
Identification des Quartiers Prioritaires les moins attractifs en Occitanie et priorisation des plans d'actions à mener

Perimètre d'analyse : 105 QP, 358,011 habitants

Indicateurs globaux communs à tous les quartiers pour mesurer l'attractivité



Les 5 Quartiers sur lesquels il faut impérativement agir Et Comment agir pour améliorer l'attractivité ?



Joachim

Les ventes immobilières dans les quartiers prioritaires en Occitanie entre 2016 et 2020

Chute des ventes en 2020

Après des années de croissance du nombre de ventes, les impacts de la Covid se constatent nettement en 2020 sur le nombre de ventes immobilières en Occitanie. Sur le graphique ci-dessous, on peut également voir que les transactions sont essentiellement liées par les ventes d'appartements dans les quartiers prioritaires.

Forte disparité de l'évolution des prix

En moyenne le prix au mètre carré est constant et avoisine de 1300€/m² en Occitanie dans les quartiers prioritaires, mais il cache une forte disparité comme le montre le graphique de droite où l'on peut voir que certains quartiers ont eu une évolution du prix très importante entre 2016 et 2020 (quartiers avec au moins 100 ventes sur la période).

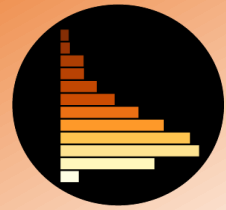
Focus sur Toulouse

À Toulouse, on constate une croissance du prix au mètre carré, à contrario la taille des appartements est de plus en plus faible au fur et à mesure de la hausse de prix.



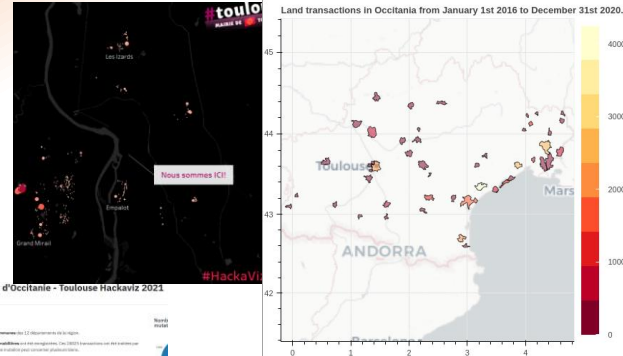
Leur de données de l'Agence Nationale de l'Immobilier (ANPI) - Découvrez les données de l'ANPI - Agence Nationale de l'Immobilier

Représentations interactives



Amateur(e)
Expérimenté(e)
Professionnel(le)

Murugesh Vincent

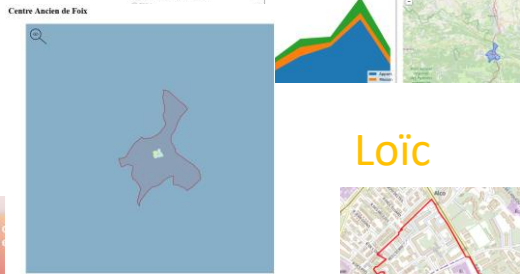


Alain

Transactions Immobilières des quartiers prioritaires d'Occitanie - Toulouse Hackaviz 2021



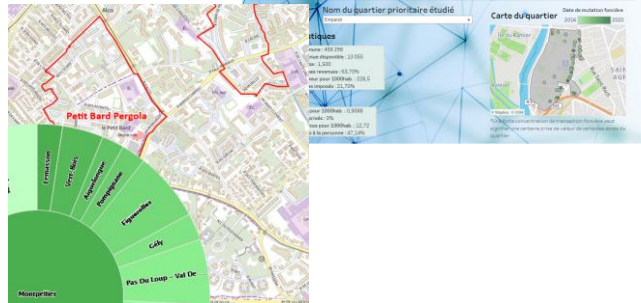
Grégory



Abdou



Loïc



Charlotte

Team



Colombe

Projet Hackaviz - Les quartiers prioritaires d'Occitanie avec un focus sur l'Hérault (34)

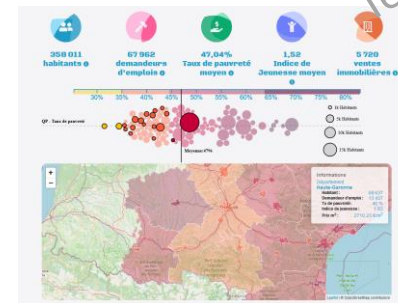
Chiffre clés des quartiers prioritaires (QP) de l'Hérault

Nombre de QP	Population	Taux de pauvreté moyen (en %)	Taux de chômage moyen (en %)
22	102 137	47	39

Nolwenn



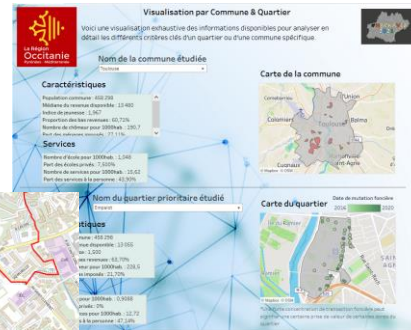
Pierre-Arnaud



Melvin



Mathis



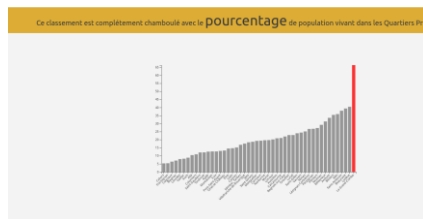
Silvia



Xavier



Philippe



Clément

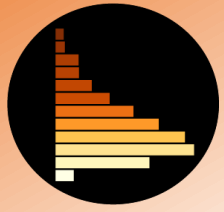
Team



Giuseppe



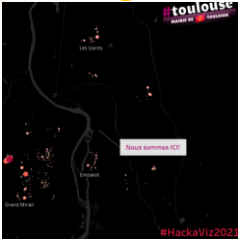
Représentations interactives : utilisation des jeux



Amateur(e)
Expérimenté(e)
Professionnel(le)

2 jeux de données

Murugesh



Clément

INFORMEZ-VOUS SUR VOTRE Quartier Prioritaire

100 Quartiers Prioritaires

Les Quartiers Prioritaires sont des endroits urbains pour agir en équipe

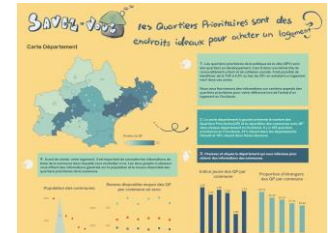
Les enjeux des Quartiers Prioritaires

- la cohésion sociale
- le cadre de vie et le renouvellement urbain
- le développement de l'activité économique et l'emploi

Cette étude a pour but de résumer sur les différents indicateurs économiques, sociaux et immobiliers de ces quartiers prioritaires.

Pour pouvoir rendre exploitables les données foncières, nous avons guidé uniquement les transactions des particuliers.

Yun



Mathis

Visualisation par Commune & Quartier

Vous une visualisation interactive des informations disponibles pour analyser en détail les différents critères clés d'un quartier ou d'une commune spécifique.

Nom de la commune étudiée

Caractéristiques

Services

Caractéristiques

Statistiques

Carte de la commune

Carte du quartier

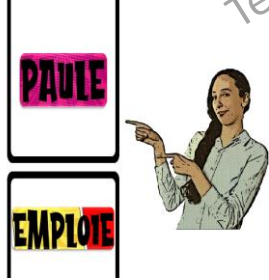
Abdou

Quartiers prioritaires de la politique de la ville en Occitanie

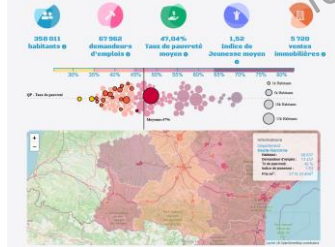
Marché de l'immobilier

2021 transactions immobilières dans les QP

Giuseppe

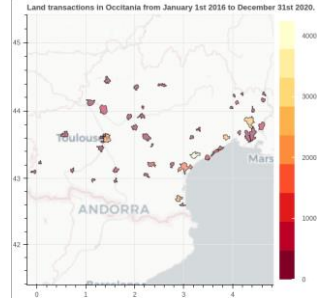


Pierre-Arnaud



1 jeu immo

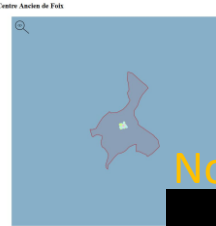
Vincent



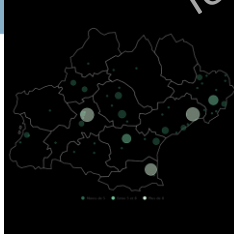
Alain



Grégory



Nolwenn



1 jeu attributs QP

Colombe

Projet Hackaviz - Les quartiers prioritaires d'Occitanie avec un focus sur l'Hérault (34)

Chiffre clés des quartiers prioritaires (QP) de l'Hérault

Nombre de QP	Population	Taux de paiement moyen (en %)	Taux d'emploi moyen (en %)
22	102 137	47	39

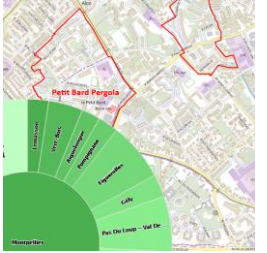
Charlotte

Catégoriser la Précarité Sociale: Quartiers Prioritaires et Populations Défavorisées

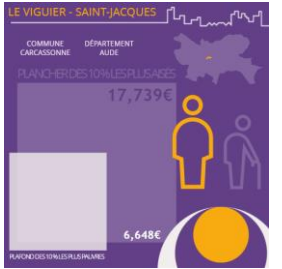
Comparer les Vulnérabilités en Occitanie

Les Quartiers Prioritaires sont des zones d'habitat social qui ont été créées par l'État pour répondre aux besoins de la population en situation de précarité sociale. Ils sont caractérisés par une forte concentration de logements sociaux et une population à faible revenu.

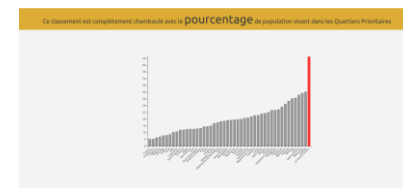
Loïc



Xavier



Philippe



Silvia



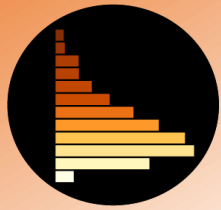
Melvin

LES MUGIWARAS

PROJET HACKAVIZ 2021

Les enjeux dans les quartiers prioritaires d'Occitanie

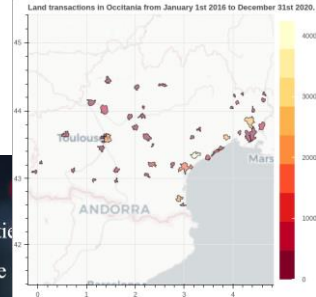
Abdulrahman MOUCHELI, Hadrien CLARYSSE, Melvin MARRE, Sacha DETOUIDE GOLBE, Tony LAMADON PÉREZ



Amateur(e)
Expérimenté(e)
Professionnel(le)

Info bulles

Vincent



Melvin

LES MUGIWARAS
Les enjeux dans les quartiers d'Occitanie
Abdallah MAHOUDI, Hadrien CLARYSSE, Melvin MARRÉ, Succès DETOUBRE GOLBE, Tony LAMADON PÉRE

Colombe

Projet Hackaviz - Les quartiers prioritaires d'Occitanie avec un focus sur l'Hérault (34)
Chiffre clés des quartiers prioritaires (QP) de l'Hérault

Nombre de QP	Population	Taux de pauvreté moyen (en %)	Taux d'emploi moyen (en %)
22	102 137	47	39

Abdou

Quartiers prioritaires de la politique de la ville en Occitanie
Sécurité, pauvreté et niveau de vie
Marché de l'immobilier

Philippe

La cartographie est complétement personnalisable avec le pourcentage de population vivant dans les Quartiers Prioritaires

Xavier

LE VIGUIER - SAINT-JACQUES
COMMUNE CARCASSONNE DÉPARTEMENT AUDE
PLANS-ERDES TONLES-LE-SARRES
17,739€
6,648€
RACONDES TONLES-LE-SARRES

Yun

LES QUARTIERS PRIORITAIRES SONT DES ENJEUX MAJEURS POUR AMÉLIORER UN LOGEMENT
Carte Département

Dropbox /Boutons /Sliders

Alain

Transactions Immobilières des quartiers prioritaires d'Occitanie - Toulouse Hackaviz 2021
Introduction
Sélectionnez les quartiers de votre choix par année dans les QP
Chiffres clés par année et par quartier

Clément

INFORMEZ-VOUS SUR VOTRE Quartier Prioritaire
La location compte 106 quartiers prioritaires issus de 49 communes dans lesquels une politique est repensée sur trois piliers :
- la collaboration
- le cadre de vie et le renouvellement urbain
- le développement de l'activité économique et l'emploi
Cette étude a pour but de synthétiser sur les différents indicateurs économiques, sociaux et immobiliers de ces quartiers prioritaires.
Pour pouvoir rendre exploitables les données immobilières, nous avons guidé uniquement les transactions des particuliers.

Mathis

Visualisation par Commune & Quartier
Avec une visualisation exhaustive des informations disponibles pour analyser en détail les différents systèmes d'un quartier ou d'une commune spécifique.
Caractéristiques
Services
Caractéristiques
Services

Giuseppe

PAULE
EMPLOIE

Nolwenn



Silvia

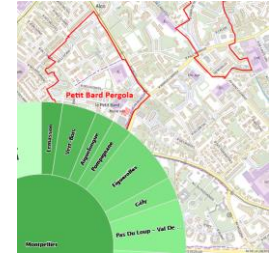
Vivre dans un quartier prioritaire en Occitanie
Carte prioritaire de l'Hérault
Dans le quartier prioritaire de Béziers Nord

Sélecteurs graphiques

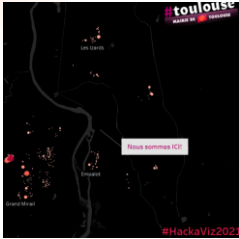
Pierre-Arnaud

328 011 habitants
87 962 logements d'urgence
42,04% Taux de pauvreté moyen
1,52 Indice de Développement Humain moyen
9 510 ventes immobilières

Loïc



Murugesh

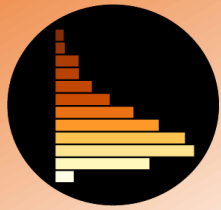


Charlotte

Cartographier la Précarité Sociale : Quartiers Prioritaires et Populations Défavorisées
Comparer les Vulnérabilités en Occitanie
Les trois indicateurs de Changement précoce (laquelle l'appartenance à certains territoires ou à des situations de précarité sociale est associée à un risque accru de décrochage scolaire, de chômage de longue durée, de difficultés financières et de santé mentale) sont les mêmes que ceux utilisés dans le rapport de la Commission de la Précarité Sociale (CPS) de 2017.

Grégory

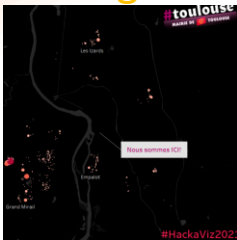




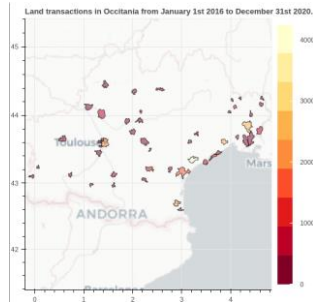
Amateur(e)
Expérimenté(e)
Professionnel(le)

Avec Récit textuel

Murugesh



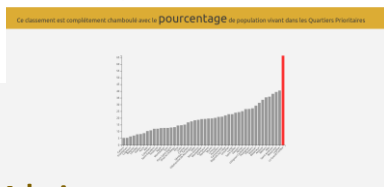
Vincent



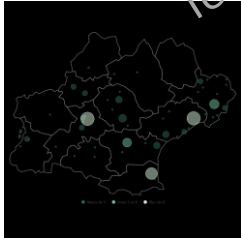
Charlotte



Philippe



Nolwenn



Alain

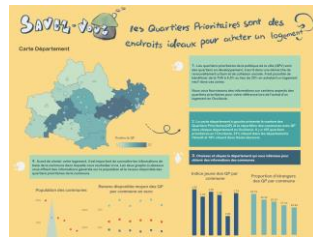


Clément



L'Occitanie compte 105 quartiers prioritaires issus de 49 communes dont laquelle une portion de maisons ne les paternt est menée :
- le cadre de vie et le renouvellement urbain
- le développement de l'économie économique et l'emploi
Cette étude a pour but de connaître sur les différents indicateurs économiques, sociaux et immobiliers de ces quartiers prioritaires.
Pour pouvoir rendre exploitables les données foncières, nous avons gardé uniquement les transactions des particuliers.

Yun



Melvin



Sans Récit textuel

Colombe

Projet Hackaviz - Les quartiers prioritaires d'Occitanie avec un focus sur l'Hérault (34)
Chiffre clés des quartiers prioritaires (QP) de l'Hérault

Nombre de QP	Population	Taux de pauvreté moyen (en %)	Taux d'emploi moyen (en %)
22	102 137	47	39

Xavier



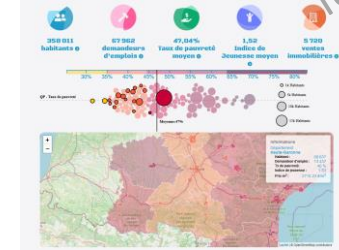
Loïc



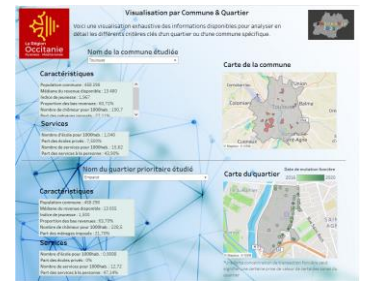
Silvia



Pierre-Arnaud



Mathis



Grégory

